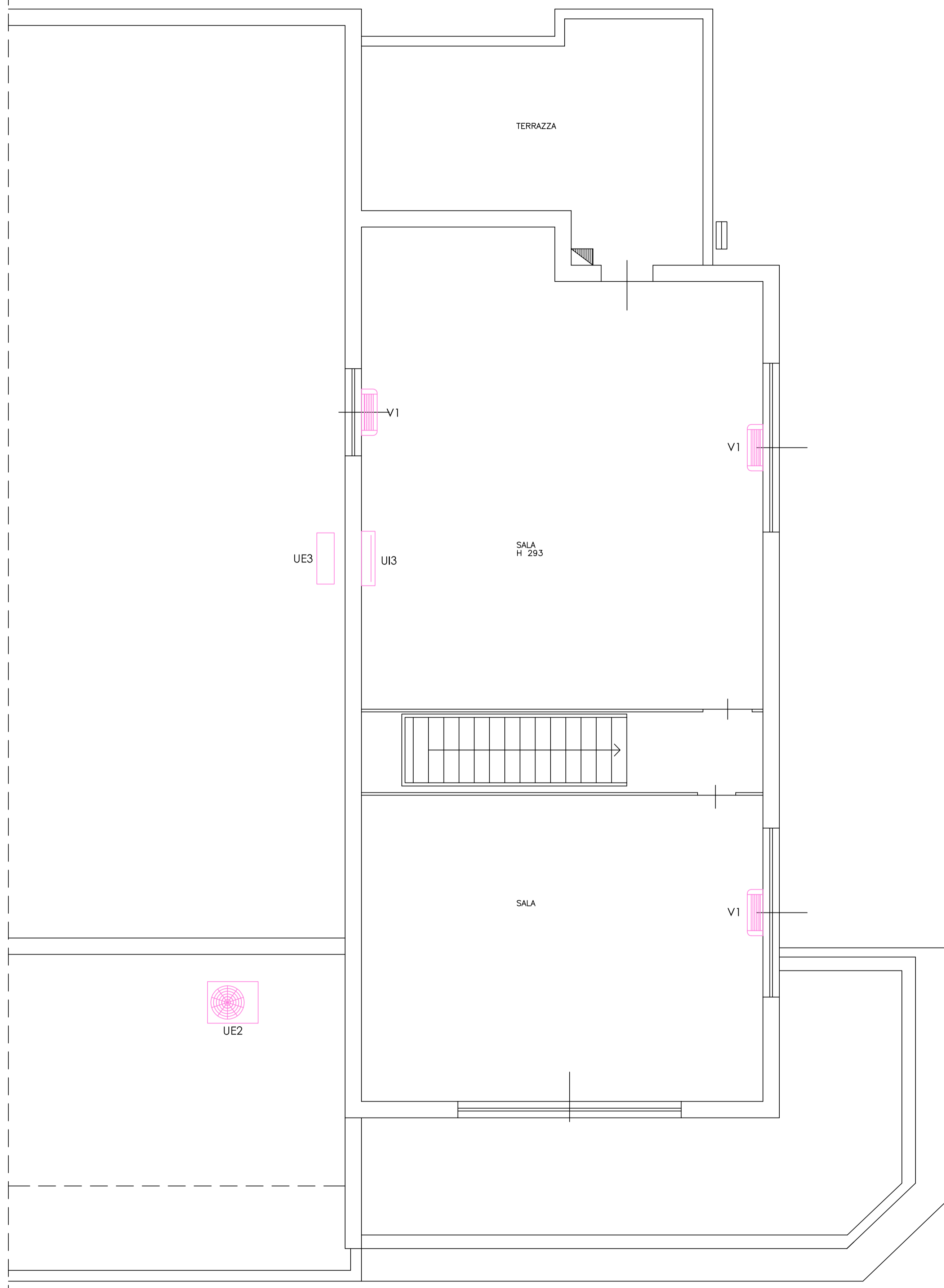


PIANTA PIANO PRIMO



PIANTA PIANO TERRA



LEGENDA

- Ventilconvettori a pavimento
- Unità interna o parete
- Unità interna nel controsoffitto
- Unità esterna
- Radiatore esistente
- Installazione di valvole termostatiche su radiatori esistenti

LEGENDA VENTILCONVETTORI

- V1 Ventilconvettori a pavimento Tipo Aermec Modello FCXU 22 o similare
- V2 Ventilconvettori a pavimento Tipo Aermec Modello FCXU 32 o similare
- V3 Ventilconvettori a pavimento Tipo Aermec Modello FCXU 42 o similare

LEGENDA IMPIANTO RAFFRESCAMENTO

- UI1 Unità interna Tipo Aermec Modello FAQ100C o similare
- UE1 Unità esterna Tipo Aermec Modello RZQG100L8Y1 o similare
- UI2 Unità interna Tipo Aermec Modello FXQ250 o similare
- UE2 Unità esterna Tipo Aermec Modello RYYQ101 o similare
- UI3 Unità interna Tipo Aermec Modello FTXS60G o similare
- UE3 Unità esterna Tipo Aermec Modello RXS60L o similare

Studio Cavaggoni scarl
 via Luigi Pirandello 3/n - 37047 San Bonifacio (VR)
 045-6101835 - scarl@studiocavaggoni.it www.studiocavaggoni.it
 C.F. E P.I. 03594460234

COMMITTENTE: UNIONE DELLE TORRI

PROGETTO: Riquilibrare energetico centro polifunzionale "La Fenice"

FASE: PROGETTO ESECUTIVO

TITOLO: A.1.3.6 - SOSTITUZIONE VENTILCONVETTORI, NUOVO IMPIANTO DI RAFFRESCAMENTO E VALVOLE TERMOSTATICHE

NUM. DEL FILE	SCALA	COMMESSA	CODICE	NUMERO	REV.	FASE
5						
4						
3						
2						
1						
EMIS						
ADD.	DISEGN.	CONTR.	APPROV.			DATA
						REV.
						EM

COLLABORATORE:



Non è permesso consegnare a terzi o riprodurre questo documento, né utilizzarne il contenuto o renderlo comunque noto a terzi senza nostra esplicita autorizzazione. Ogni infrazione comporta il risarcimento dei danni subiti. È fatta riserva di tutti i diritti derivanti da brevetti o modelli.